

TEATRO PUJANTE

CENTRO DE ARTES ESCÉNICAS



MATERIAL DE ILUMINACIÓN ESCENARIO

- 01 MESA COEMAR SYSTEM 24 PLUS 24 CANALES
- 08 CABEZAS MOVILES ISOLUTION i-MOVE 575 500W
- 04 RECORTES ETC SOURCE FOUR 25/50 750W
- 04 RECORTES ETC SOURCE FOUR 15/30 750W
- 08 PANORAMAS COEMAR SEQUENZA 1000A 1000W
- 08 PAR 64 COEMAR 030-2120 1000W
- 12 PC COEMAR SPOT 650/1000 1000W
- 05 FRESNEL COEMAR SPOT 650/1000F 1000W
- 02 DIMMERS COEMAR DIGIFACTOR 12 CANALES 2K/CANAL (24 CANALES)
- 01 DIMMER VMB DS-312N/B 12 CANALES 3K/CANAL (12 CANALES)
- 04 MANGUERAS HARTING-6 SCHUKO

MATERIAL DE SONIDO

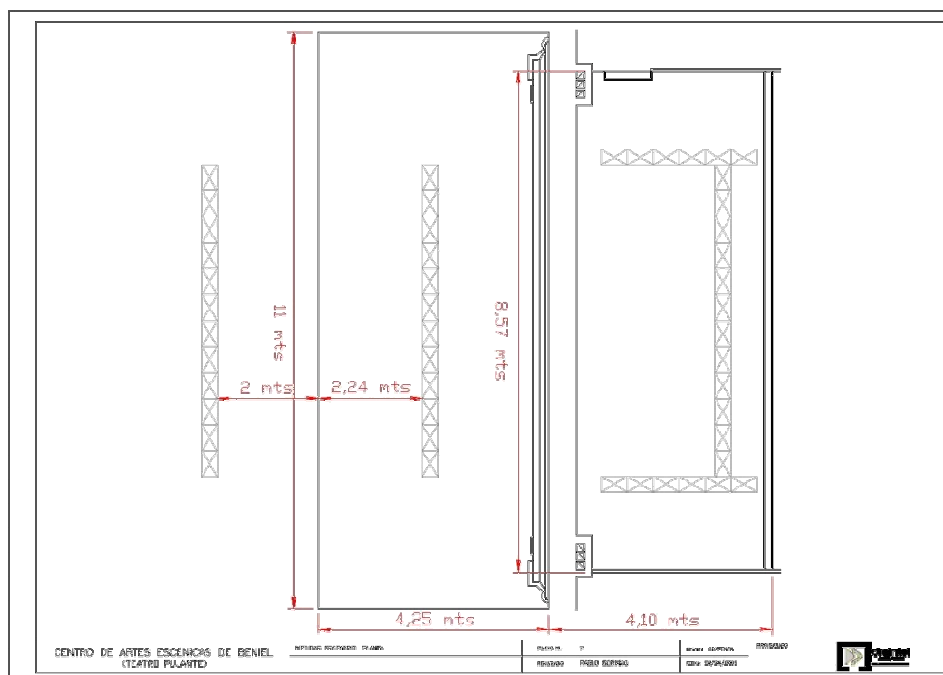
- 01 MESA SONIDO SOUNDCRAFTN GB2 24 CANALES
- 01 PROCESADOR MATRIZ BSS Z-BLU80 12x4
- 01 PROCESADOR EXPANSOR BSS Z-BLU32-0x16
- 01 PROCESADOR EFECTOS LEXICON MX300
- 06 MICRÓFONOS SHURE SM58
- 06 MICRÓFONOS SHURE SM57
- 01 KIT BATERÍA SHURE PGDMK6XLR
- 04 CAJAS INYECCIÓN BSS AR133
- 02 MICRÓFONOS FLEXO SHURE EZG/12

- 02 MICRÓFONOS INALÁMBRICOS DE MANO SHURE SERIE SLX
- 01 MICRÓFONOS INALÁMBRICOS DIADEMA SHURE SERIE SLX
- 01 MICRÓFONOS INALÁMBRICOS LAVALIER SHURE SERIE SLX
- 03 ALTAVOCES PA ESCENARIO JBL MRX515
- 06 ALTAVOCES PA RETARDOS JBL CONTROL 29AV
- 02 SUBGRAVES JBL MRX528S
- 22 ALTAVOCES SURROUND JBL CONTROL 28
- 02 MONITORES CABINA JBL LSR4326P
- 02 MONITORES ESCENARIO JBL EON 15 G2
- 03 ETAPAS POTENCIA CROWN XTi1000
- 06 ETAPAS POTENCIA CROWN XTi2000
- 03 ETAPAS POTENCIA CROWN XTi4000
- 01 REPRODUCTOR CD DOBLE GEMINI MPX-3
- 02 INTERCOM CABLE AXXENT
- 02 CAJETINES ESCENARIO 12+4 XLR PARA CONTROL EN CABINA
- 01 CAJETÍN CABINA 28+4 XLR PARA CONTROL EN SALA

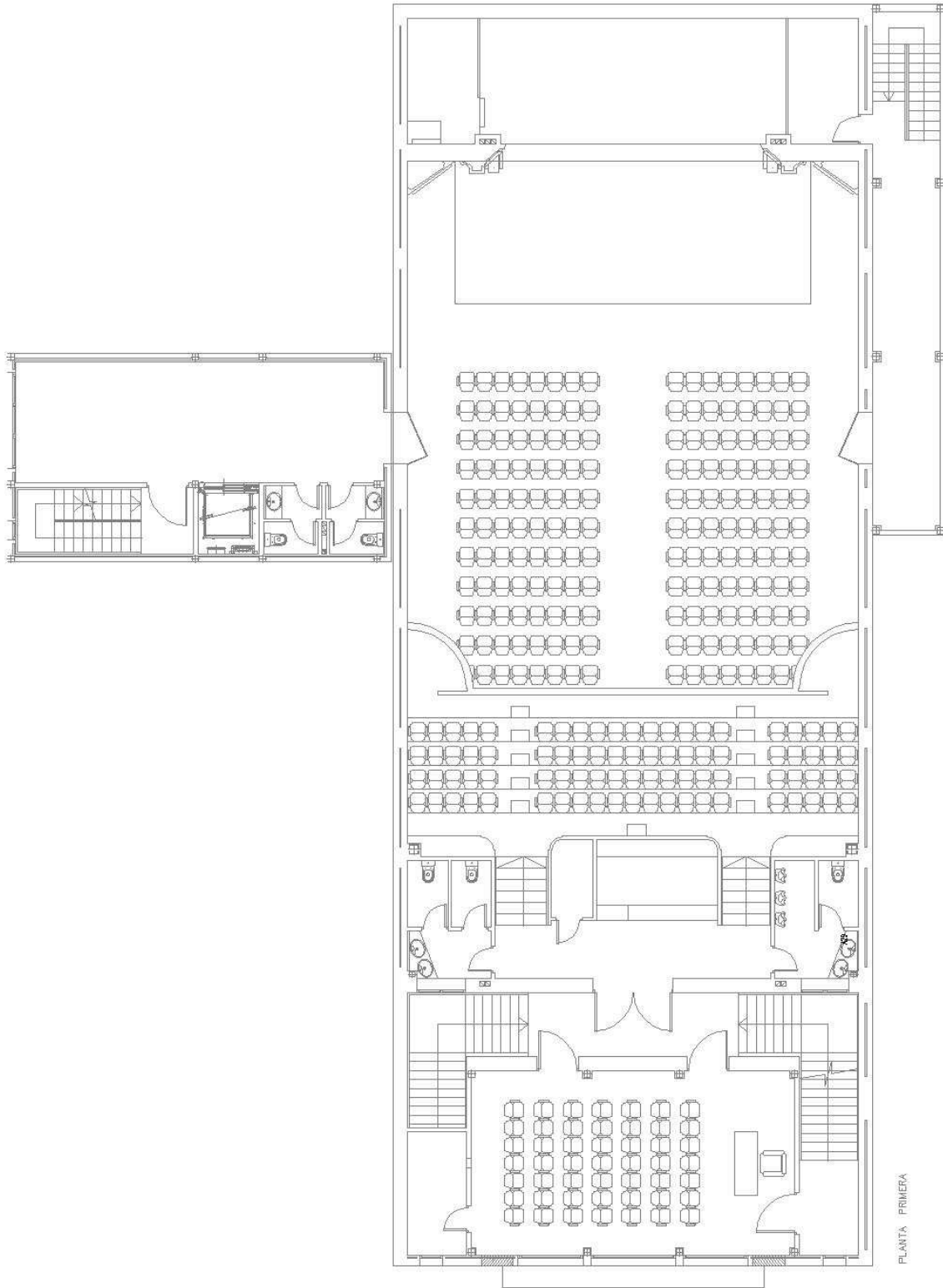
MATERIAL AUDIOVISUALES

- 01 VIDEOPROYECTOR SANYO PLC-XF46E 12000 LUMENS
- 01 PANTALLA VIDEOPROYECCIÓN ELÉCTRICA ESCENARIO 7X4.5M
- 01 REPRODUCTOR DVD PIONEER DV-989Avi-S
- 01 REPRODUCTOR/GRABADOR DVD PIONEER DVR-545H-S

PLANO ESCENARIO



PLANO GENERAL



PROYECTADO
ESCALA ADAPTADA
FECHA: 24/04/2006

PLANO N. 3
REALIZADO
PABLO SORIANO

DISTRIBUCIÓN DEL ESPACIO. PLANTA PRIMERA (ANFITEATRO)

CENTRO DE ARTES ESCÉNICAS DE BENIEL
(TEATRO PUJANTE)

PLANTA PRIMERA